

MEJORANDO LA PREVENCIÓN DEL

# CÁNCER EN MUJERES

EN AMÉRICA LATINA Y EL CARIBE

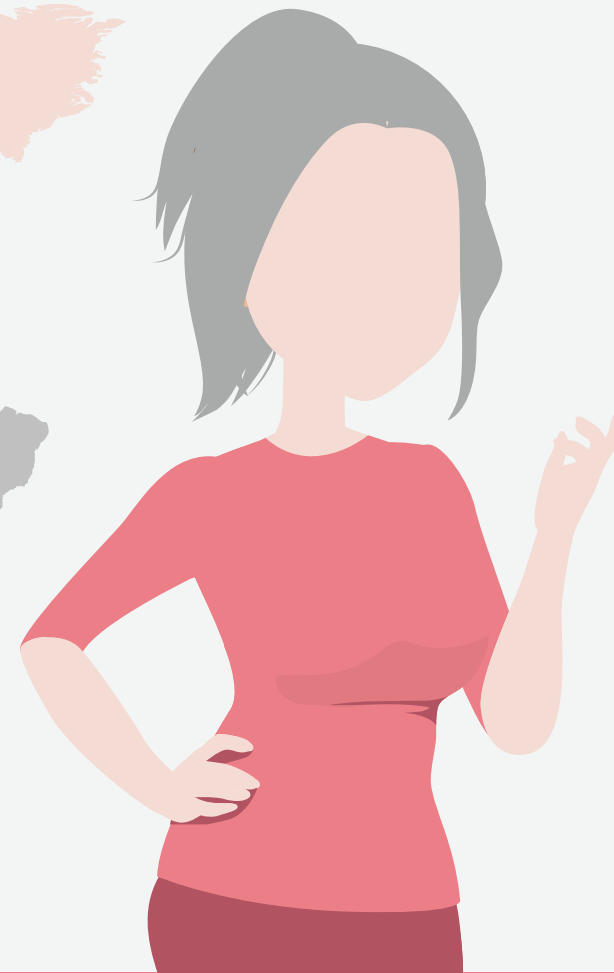


Los cánceres de mama y cervicouterino son los más frecuentes en mujeres a nivel mundial.



## #2

EN LAS AMÉRICAS EL CÁNCER ES LA SEGUNDA CAUSA PRINCIPAL DE MORTALIDAD



FIFARMA  
FEDERACIÓN LATINOAMERICANA DE LA INDUSTRIA FARMACÉUTICA

IFPMA

CADA AÑO



400,000 mujeres son diagnosticadas con cáncer de mama y cáncer cervicouterino

120,000 mujeres mueren a causa de estos cánceres



92,000 a causa del cáncer de mama

36,000 a causa del cáncer cervicouterino

Las mujeres padecen cánceres que son evitables y tratables en gran medida. Una adecuada prevención y una detección y cuidado tempranos podrían salvar muchas vidas.

### ¡La prevención es clave!

- Limite el consumo de alcohol
- No fume
- Coma de manera saludable y haga ejercicio
- Hágase revisiones periódicamente
- Conozca su historia familiar
- Conozca los síntomas

### Entre las intervenciones críticas se incluyen:

- La mejora de la concienciación acerca del cáncer de mama y cervicouterino
- La mejora de las revisiones y de los servicios de detección temprana
- La mejora de la calidad de los registros de cáncer

### 1

#### Empoderando a las mujeres: Comprendiendo el cáncer de mama y cervicouterino

Una comunidad de mujeres empoderadas:

- Conoce los factores de riesgo y reconoce las señales y síntomas del cáncer.
- Facilita revisiones y diagnósticos tempranos cuando se presentan los síntomas.
- Ayuda a derribar la cultura dominante de estigma y aislamiento.

### 2

#### Capacitación: Mejorando las revisiones y los servicios de detección temprana

Las inversiones en capacitación:

- Dotan a los trabajadores del sector de la salud del conocimiento y las herramientas necesarias para reconocer señales y síntomas tempranos de cáncer de mama y cervicouterino, así como para llevar a cabo medidas apropiadas de detección temprana.
- Mejoran la cobertura de las revisiones, los servicios de detección temprana y las tasas de tratamiento pre-cáncer.
- Impulsan intervenciones eficaces en términos de coste, incluyendo la inmunización contra el VPH.

### 3

#### Registros de cáncer: Utilizando los datos para asignar recursos donde más importa

Los registros poblacionales de cáncer de alta calidad:

- Proporcionan datos fiables para comprender la carga que representa el cáncer para los países.
- Posibilitan el desarrollo y la implementación de programas de control del cáncer con base empírica, y permiten la evaluación de intervenciones específicas en determinados grupos de población.
- Ayudan a determinar dónde están las auténticas necesidades de atención e identifican las intervenciones adecuadas para salvar vidas, mejorando las condiciones de vida de los pacientes de cáncer y de sus familias.